



COMUNE DI FAENZA

Settore Lavori Pubblici - Servizio Progettazione Edifici
dell'Unione della Romagna Faentina

**PROGETTO
ESECUTIVO**



CUP J21B15000100004

Servizio Progettazione Edifici
URF in nome e per conto del
Comune di faenza - Piazza del
Popolo n.31 - 48018 Faenza
(RA)

P.I. 2018/19 - Comune di Faenza
Deliberazione n. 202 del 24/10/2018

**"Lavori di completamento restauro e risanamento
conservativo del fabbricato denominato
Palazzo del Podestà"**

Asse 5 - POR FESR - Azione 6.7.1

Sala dell'Arengo un nuovo Padiglione Faenza nel cuore della città

**ELABORATI: Il Stralcio Funzionale
Opere Seconda
Fase 1 - Ex Scuola di musica e scalone**

RAPP.:

TAVOLA:

DATA:

RUP e Validatore
(Arch. Claudio Coveri)
documento firmato digitalmente

Progettista architettonico
(Arch. Raffaella Grillandi)

Coordinatore sicurezza in fase
di progettazione ed esecuzione
Ing. Andrea Virgili

Elaborato:
Piano di scurezza e coordinamento -
ALLEGATO TAVOLE CANTIERE E
CRONOPROGRAMMA

CRONOPGRAMMA

	Mese 1	Mese 2	Mese 3	Mese 4	Mese 5	Mese 6
FASI LAVORATIVE TEMPO UTILE : 180 GG.						
1) Accantieramento e smobilizzo cantiere						
2) Montaggio e smontaggio ponteggio metallico						
3) Montaggio e smontaggio impalcato di protezione						
4) Montaggio e smonti parapetti a montanti prefabbricati						
a) OPERE EDILI E DI FINITURA						
5) Demolizioni e rimozioni varie						
6) Esecuzione di cucci scuci e restauro murature						
7) Lavori di tinteggiatura						
8) Fpo di infissi e persiane						
9) Realizz massetti e sottofondi per impianti						
10) Impianto di scarico bagni						
11) Esecuzione di intonaco civile						
12) Verniciatura capriate lignee						
13) Verniciatura a smalto per tavolato ligneo						
14) Installazione linea vita in copertura						
15) Esecuzione di murature						
16) Realizzazione di controsoffitti in cartongesso						
17) Fpo manto di copertura in coppi						
18) Fpo barriera al vapore						
19) Fpo pannelle coibente						
20) Esecuzione di impermeabilizzazione in quina						
b) INTERVENTO LOCALE ZONA SERVIZI						
21) Fpo carpenteria metallica per consolidi coperture						
22) Verniciatura elementi in carpenteria metallica						
23) Rimozione di manto di copertura						
24) Smontaggio delle coperture						
25) Demolizione di muratura						
26) Demolizione di pavimentazioni						
27) Smontaggio impalcato dei solai						
28) Demolizione di controsoffitti						
29) Esecuzione di murature in laterizio						
30) Riparazione a cucci e scuci						
31) Sostituzione capriate in legno						
32) Fpo strutture in legno per solai e coperture						
33) Piccola orditura in legno per sporto di gronda						
34) Rimontaggio pianelle in laterizio per sporto di gronda						
35) Fpo doppio tavolato in legno per solai e coperture						
36) Esecuzione di verniciature strutture in legno						
37) Fpo cordolo tirante in carpenteria metallica						
38) Consolidamento nodi capriate in legno						
39) Realizzazione di nodi per pedane metalliche						
40) Esecuzione di forometrie per imp elevator						
c) OPERE DA LATTONIERE						
41) Opere da lattoniere						
d) IMPIANTI DI ALLACCIO E DI SCARICO						
42) Scavo a sezione obliqua						
43) Realizzazione di impianti di allaccio e di scarico						
e) OPERE ELETTRICHE						
44) Opere elettriche						
f) IMPIANTO ANTINCENDIO						
45) Impianto antincendio						

1° sottocantieri rifacimento coperture

2° sottocantieri rifacimento coperture

3° sottocantieri rifacimento coperture

N.B. Gli interventi di rifacimento delle coperture dovranno essere eseguiti attraverso lo smontaggio e successivo rimontaggio in sequenza di tre porzioni di coperto (definite "sottocantieri"), aventi all'incirca la stessa superficie (vedi punto B.3 del PSC)

PALAZZO PODESTA' - PLANIMETRIA SCHEMATICA CON INDICAZIONE DELLE AREE DI CANTIERE, PONTEGGI ED APPRESTAMENTI

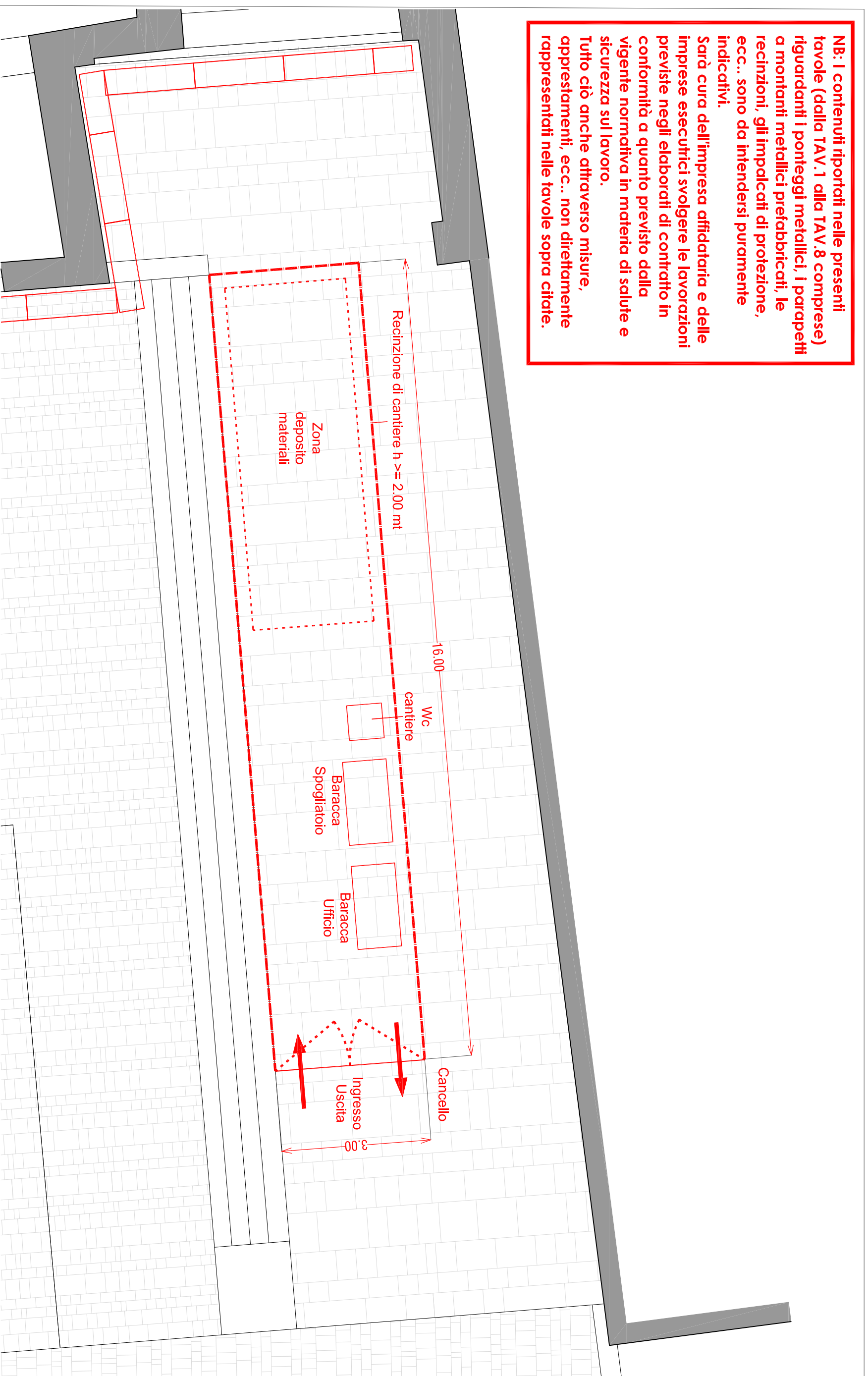
P: Protezioni da realizzare sul ponteggio in corrispondenza degli accessi esterni.

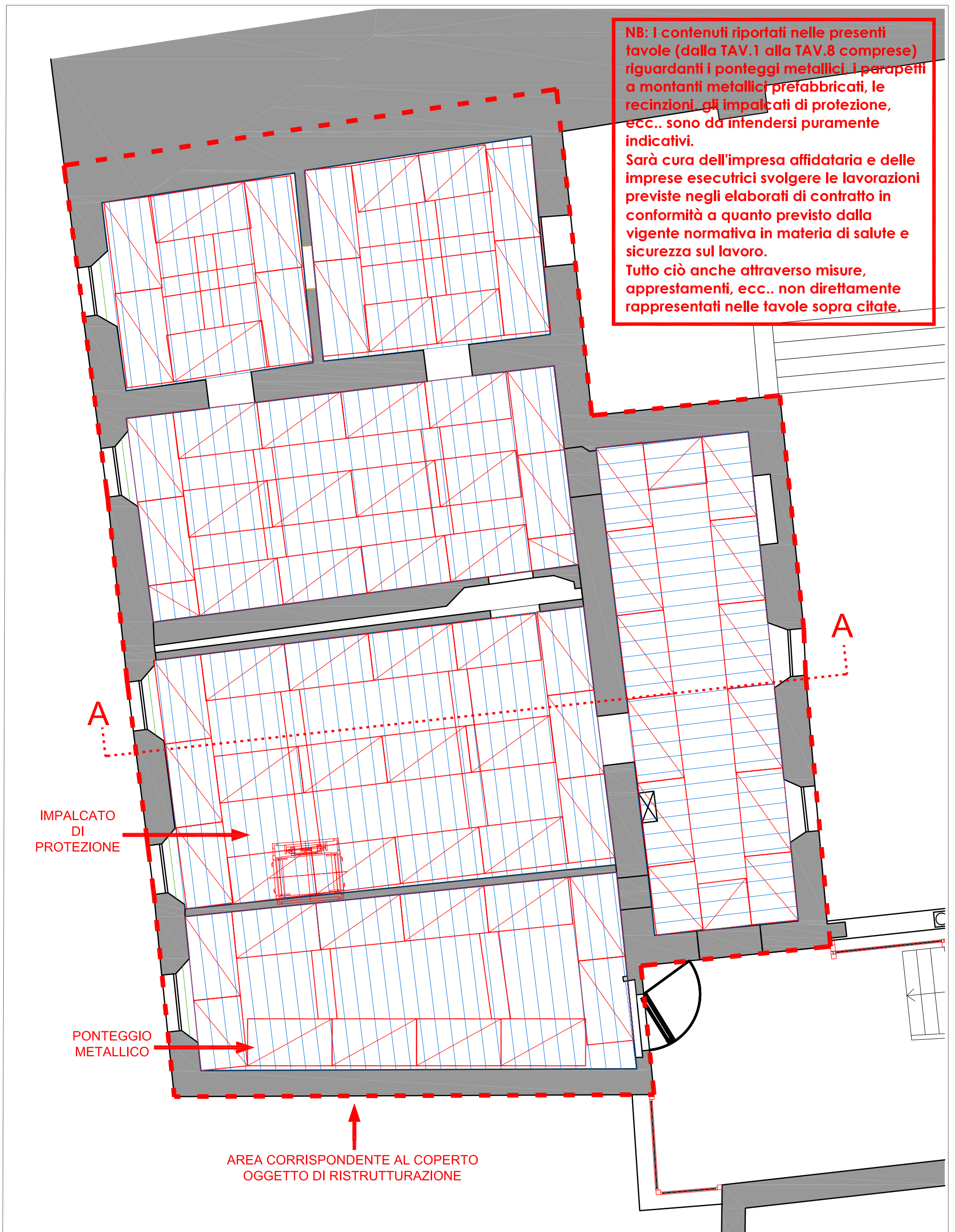


NB: I contenuti riportati nelle presenti tavole (dalla TAV.1 alla TAV.8 comprese) riguardanti i ponteggi metallici, i parapetti a montanti metallici prefabbricati, le recinzioni, gli impalcati di protezione, ecc.. sono da intendersi puramente indicativi.
Sarà cura dell'impresa affidataria e delle imprese esecutrici svolgere le lavorazioni previste negli elaborati di contratto in conformità a quanto previsto dalla vigente normativa in materia di salute e sicurezza sul lavoro.
Tutto ciò anche attraverso misure, apprestamenti, ecc.. non direttamente rappresentati nelle tavole sopra citate.

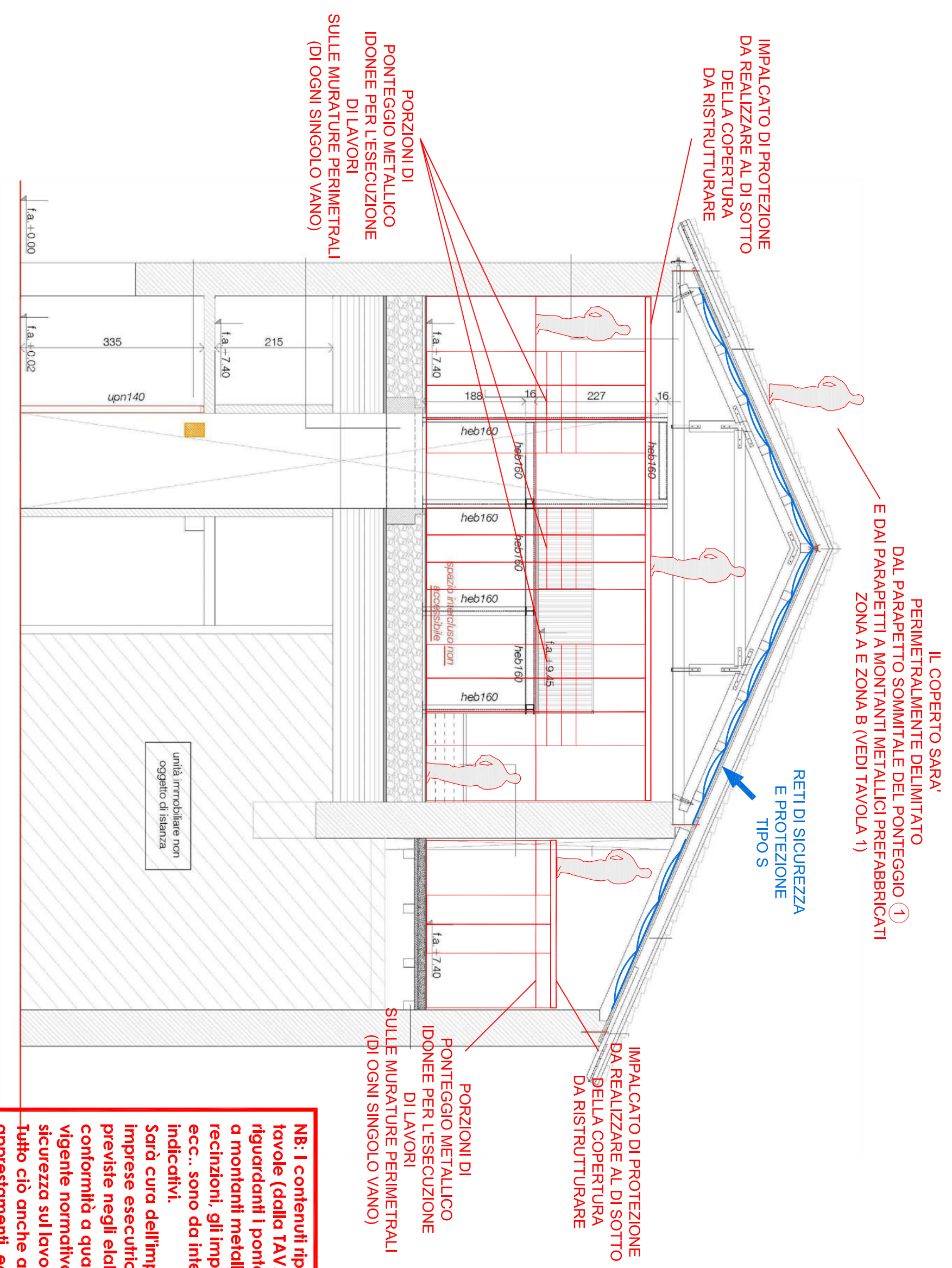
POSIZIONAMENTO DEI SERVIZI LOGISTICO-ASSISTENZIALI DI CANTIERE

NB: I contenuti riportati nelle presenti tavole (dalla TAV.1 alla TAV.8 comprese) riguardano i ponteggi metallici, i parapetti a montanti metallici prefabbricati, le recinzioni, gli impalcati di protezione, ecc... sono da intendersi puramente indicativi.
Sarà cura dell'impresa affidataria e delle imprese esecutrici svolgere le lavorazioni previste negli elaborati di contratto in conformità a quanto previsto dalla vigente normativa in materia di salute e sicurezza sul lavoro.
Tutto ciò anche attraverso misure, apprestamenti, ecc... non direttamente rappresentati nelle tavole sopra citate.





SEZIONE A-A: SEZIONE SCHEMATICA CON INDIVIDUAZIONE DEGLI IMPALCATI DI PROTEZIONE DA REALIZZARE PER I LAVORI DA ESEGUIRE IN COPERTURA

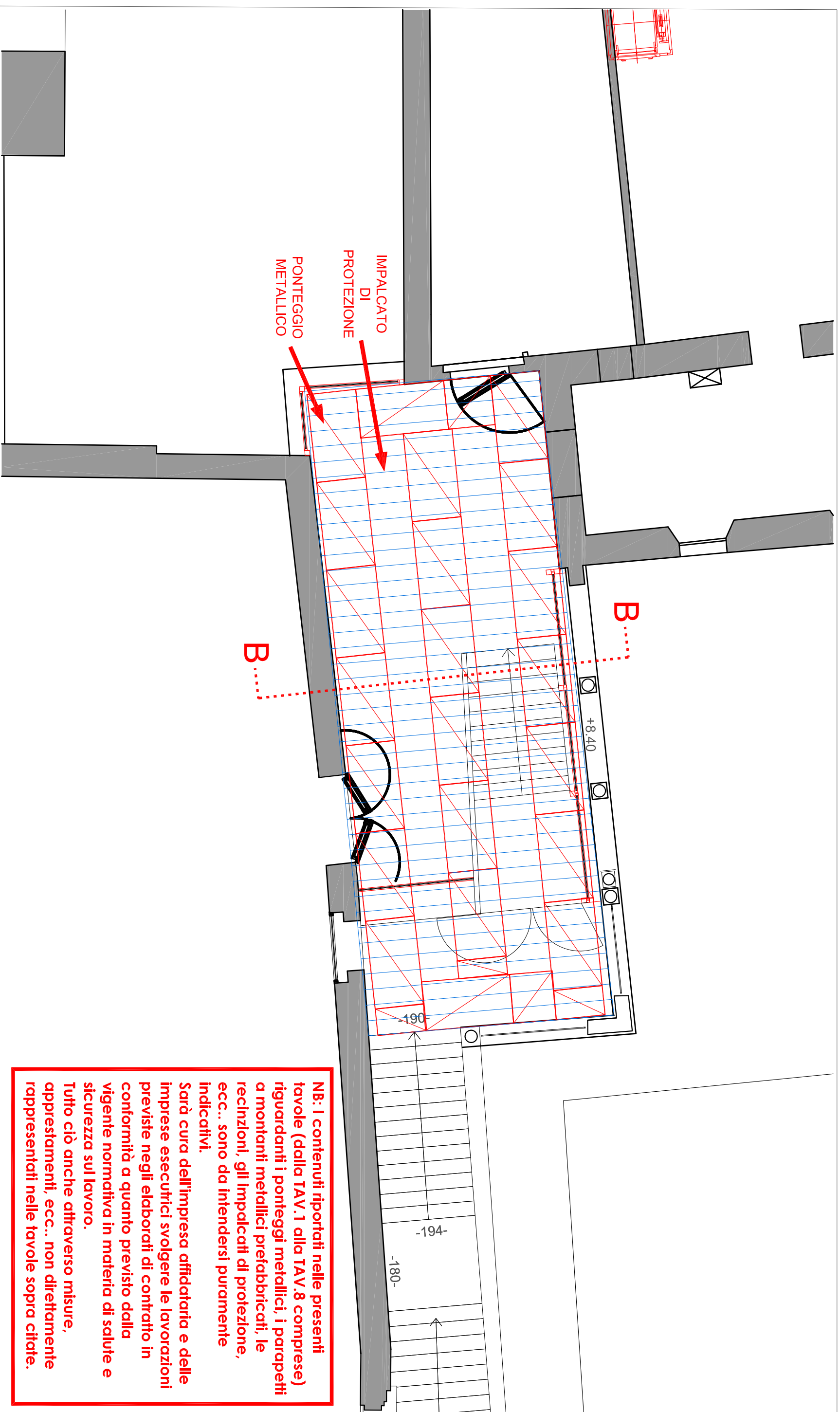


NB: I contenuti riportati nelle presenti tavole (dalla TAV.1 alla TAV.8 comprese) riguardanti i ponteggi metallici, i parapetti a montanti metallici prefabbricati, le recinzioni, gli impalcati di protezione, ecc.. sono da intendersi puramente indicativi.

Sarà cura dell'impresa affidataria e delle imprese esecutrici svolgere le lavorazioni previste negli elaborati di contratto in conformità a quanto previsto dalla vigente normativa in materia di salute e sicurezza sul lavoro.

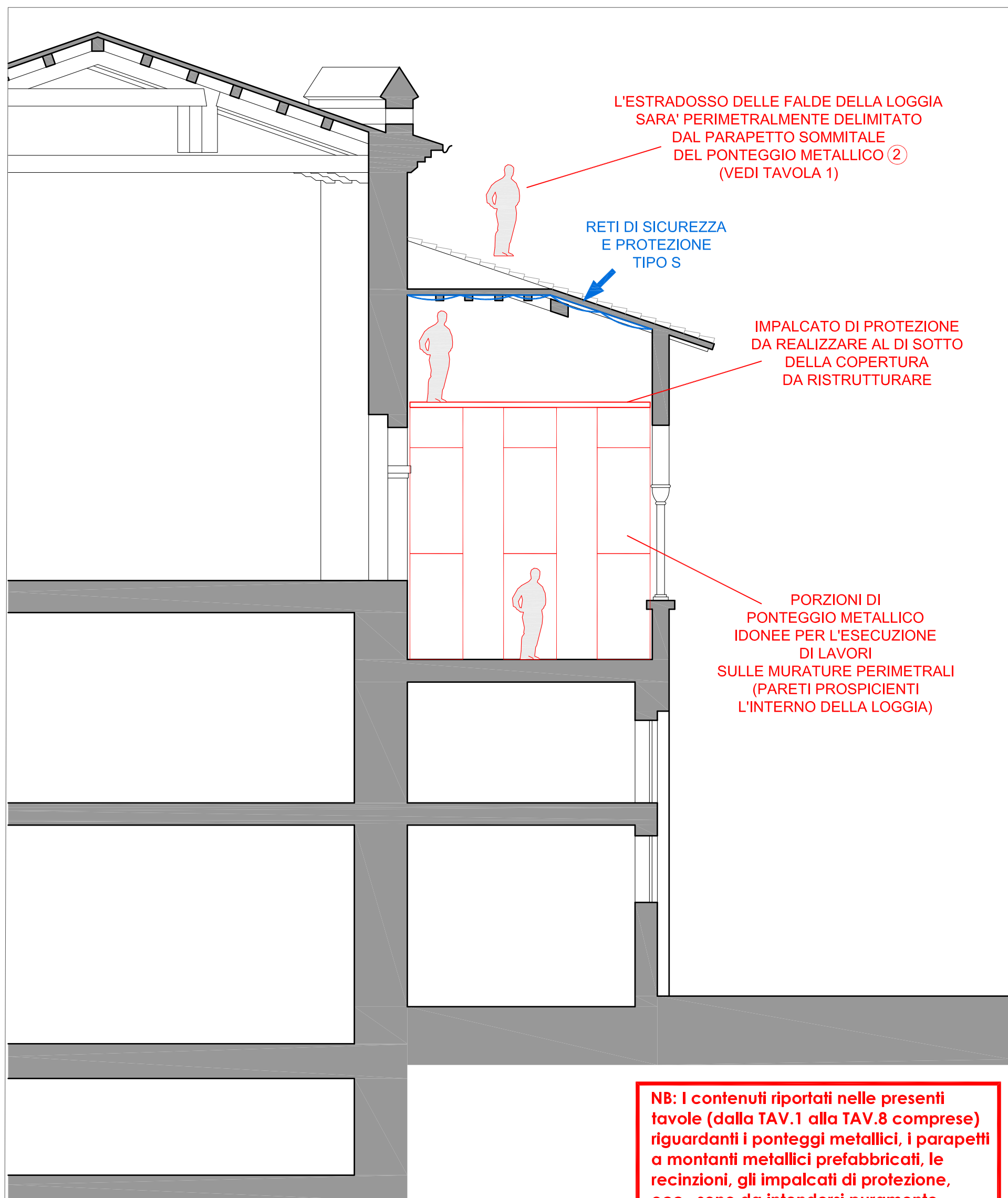
Tutto ciò anche attraverso misure, apprestamenti, ecc.. non direttamente rappresentati nelle tavole sopra citate.

PLANIMETRIA SCHEMATICA CON INDIVIDUAZIONE DELL'IMPALCATO DI PROTEZIONE DA REALIZZARSI AL DI SOTTO DELLE FALDE DELLA LOGGIA MONUMENTALE



NB: I contenuti riportati nelle presenti tavole (dalla TAV.1 alla TAV.8 comprese) riguardanti i ponteggi metallici, i parapetti a montanti metallici prefabbricati, le recinzioni, gli impalcati di protezione, ecc.. sono da intendersi puramente indicativi.
Sarà cura dell'impresa affidataria e delle imprese esecutrici svolgere le lavorazioni previste negli elaborati di contratto in conformità a quanto previsto dalla vigente normativa in materia di salute e sicurezza sul lavoro.
Tutto ciò anche attraverso misure, apprestamenti, ecc.. non direttamente rappresentati nelle tavole sopra citate.

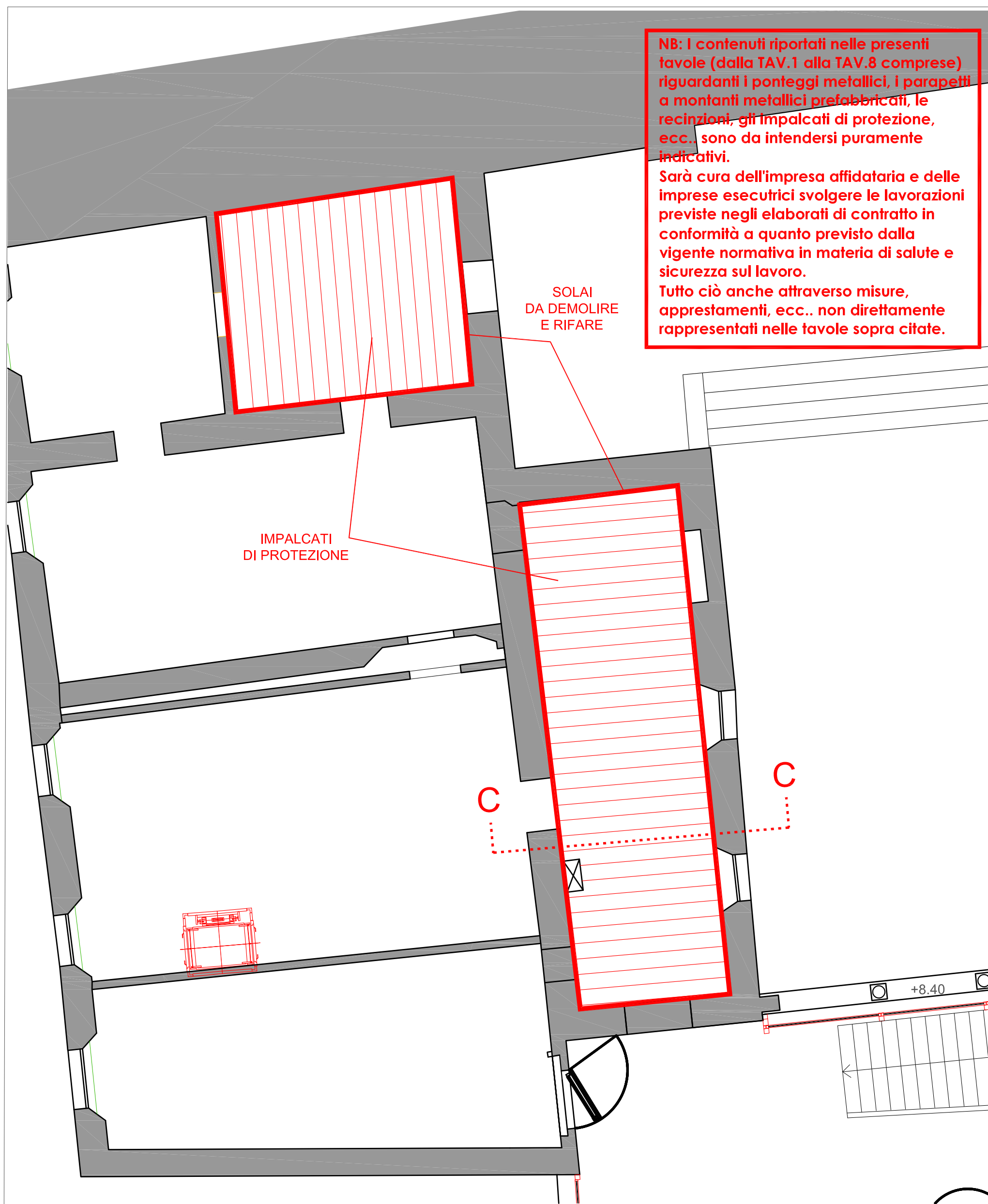
SEZIONE B-B: SEZIONE SCHEMATICA CON INDIVIDUAZIONE DELL'IMPALCATO DI PROTEZIONE DA REALIZZARSI PER I LAVORI DA ESEGUIRSI SULLE FALDE DELLA LOGGIA



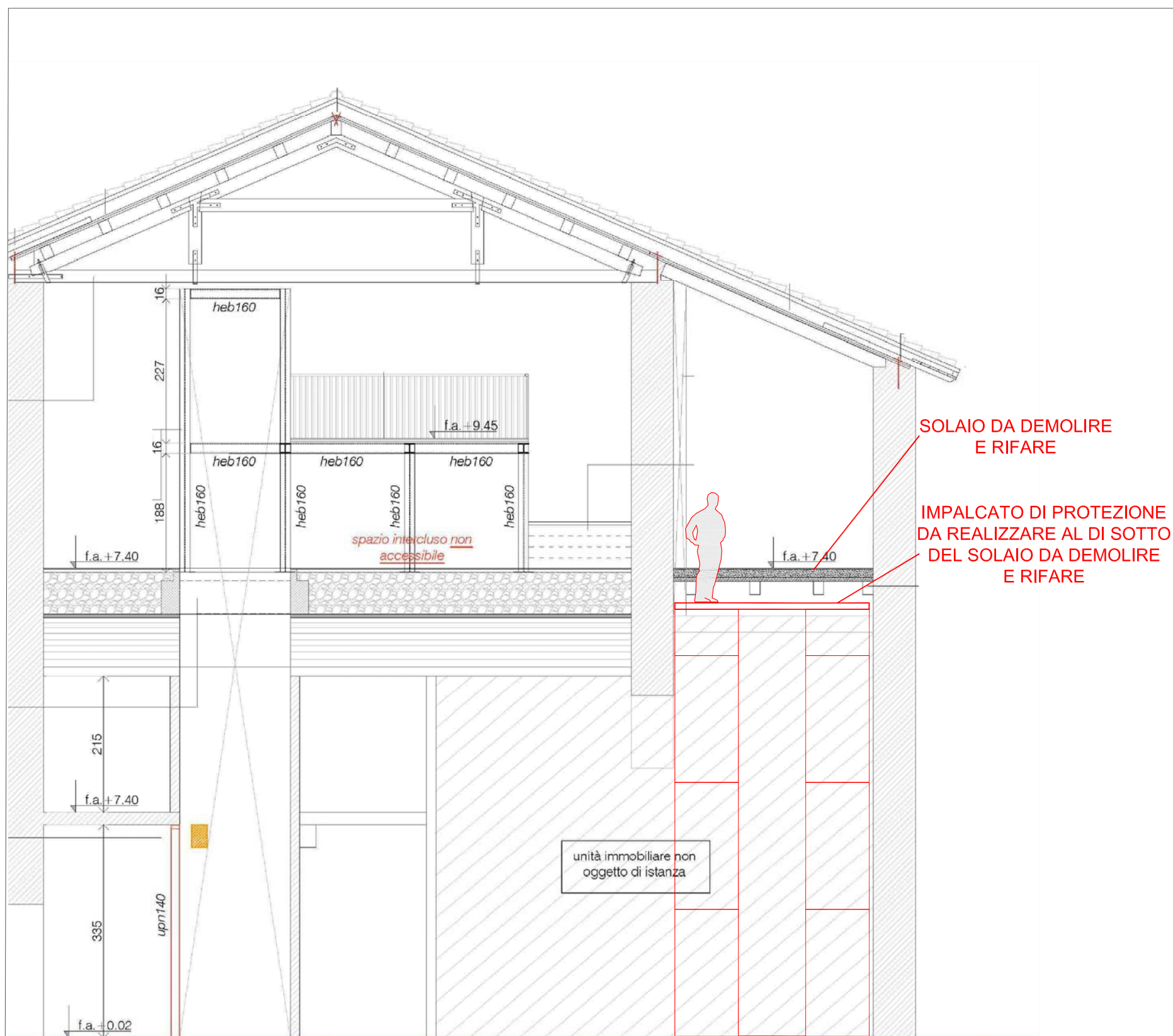
NB: I contenuti riportati nelle presenti tavole (dalla TAV.1 alla TAV.8 comprese) riguardanti i ponteggi metallici, i parapetti a montanti metallici prefabbricati, le recinzioni, gli impalcati di protezione, ecc.. sono da intendersi puramente indicativi.

Sarà cura dell'impresa affidataria e delle imprese esecutrici svolgere le lavorazioni previste negli elaborati di contratto in conformità a quanto previsto dalla vigente normativa in materia di salute e sicurezza sul lavoro.

Tutto ciò anche attraverso misure, apprestamenti, ecc.. non direttamente rappresentati nelle tavole sopra citate.



NB: I contenuti riportati nelle presenti tavole (dalla TAV.1 alla TAV.8 comprese) riguardanti i ponteggi metallici, i parapetti a montanti metallici prefabbricati, le recinzioni, gli impalcati di protezione, ecc., sono da intendersi puramente indicativi. Sarà cura dell'impresa affidataria e delle imprese esecutrici svolgere le lavorazioni previste negli elaborati di contratto in conformità a quanto previsto dalla vigente normativa in materia di salute e sicurezza sul lavoro. Tutto ciò anche attraverso misure, apprestamenti, ecc., non direttamente rappresentati nelle tavole sopra citate.



NB: I contenuti riportati nelle presenti tavole (dalla TAV.1 alla TAV.8 comprese) riguardanti i ponteggi metallici, i parapetti a montanti metallici prefabbricati, le recinzioni, gli impalcati di protezione, ecc.. sono da intendersi puramente indicativi.

Sarà cura dell'impresa affidataria e delle imprese esecutrici svolgere le lavorazioni previste negli elaborati di contratto in conformità a quanto previsto dalla vigente normativa in materia di salute e sicurezza sul lavoro.

Tutto ciò anche attraverso misure, apprestamenti, ecc.. non direttamente rappresentati nelle tavole sopra citate.